

Roți și role pentru sarcini super-mari din oțel masiv



16

Cuprins



SVS

Seria SVS
 Ø roată 65 - 300 mm
 Capacitatea portantă 750 - 15000 kg

Pagina 330

LH



LH-SVS
 65 - 125 mm
 700 - 900 kg

Pagina 331

LS



LS-SVS
 100 - 300 mm
 1700 - 12000 kg

Pagina 332

Seria: SVS

Roți pentru sarcini ultra-mari, din oțel masiv

750 - 15000 kg



Duritatea bandajului	190 - 230 HB
Rezistență la temperatură	-25° C - +120° C
Rezistență la rulare	excepțional
Zgomot de rulare	suficient
Protecția suprafeței pardoselii	suficient

Roți seria SVS:

Din oțel îmbunătățit strunjit, cu suprafață de rulare ușor bombată și suprafață ușor lubrifiată, rezistență la rulare și la pivotare extrem de reduse, rulare lină pe pardoseli netede, rezistență extremă la uzură, capacitate portantă statică și dinamică deosebit de mari.

(Descrierea materialului pagina 40)

Tipul rulmentului:

- Rulment cu bile: doi rulmenți cu bile presăți, lubrifiați cu unsoare de folosință îndelungată.

Alte caracteristici:

Pentru rezistența chimică vezi descrierea materialului de la pagina 40.

Rezistența la temperatură: de la -25° C până la +120° C.

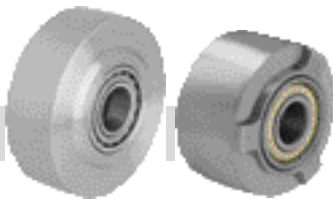
În cazul pardoselilor sensibile la presiune, trebuie să țineți seama de apăsarea relativ ridicată pe suprafață. Nu necesită întreținere în condiții normale de utilizare.

Vedere de ansamblu Serii roți pagina 50

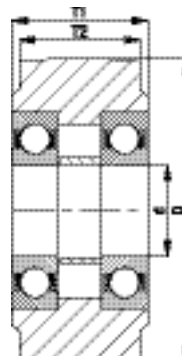
Roți	Ø roată (D) [mm]	Lățimea roții (T2) [mm]	Capacitatea portantă [kg]	Tipul rulmentului	Ø orificiu ax (d) [mm]	Lungimea butucului (T1) [mm]
SVS 65/20K	65	40	750	cu bile	20	45
SVS 80/20K	80	40	1100	cu bile	20	45
SVS 100/25K	100	40	1700	cu bile	25	45
SVS 127/30K	125	55	2750	cu bile	30	60
SVS 150/45K	150	55	4000	cu bile	45	60
SVS 201/50K	200	55	6000	cu bile	50	60
SVS 200/60K	200	80	7000	cu bile	60	90
SVS 250/70K	250	65	10000	cu bile	70	75
SVS 300/100K	300	90	15000	cu bile	100	100

Alte dimensiuni la cerere

Variante / Accesorii



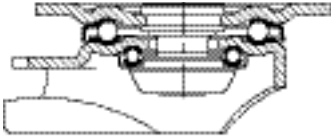
	Cu rulment cu role oscilant	Alte modele
Descrierea tehnică la pagina	61	
Adaos cod articol	-PR	
Se poate livra pentru	La cerere	La cerere



Seria: LH-SVS, BH-SVS

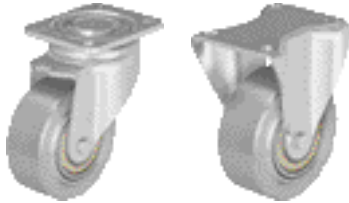
**Role cu suport din tablă de oțel,
model pentru sarcini mari, cu placă de prindere,
cu roată din oțel masiv pentru sarcini ultra-mari**

700 - 900 kg



Carcasă: Seria LH/BH - Din tablă de oțel solidă, ambusată, suport pivotant cu furcă groasă și placă de prindere, cu bolt central foarte stabil, înșurubat și securizat, cu rulmenți cu bile pe două rânduri în coroana rotativă, consolidați suplimentar prin **patru cuzineți ranforșați, cu formă specială**, astfel fiind deosebit de rezistentă la șocuri și lovituri.
Axul roții înșurubat.
Galvanizat, pasivizat în albastru, fără Cr 6.
Imagine de ansamblu carcasă pagina 66
Desene plăci de prindere: pagina 77

Roți: Seria SVS - Din oțel îmbunătățit strunjit, cu suprafață de rulare ușor bombată.
Tipul rulmentului: doi rulmenți cu bile presați.
Descriere detaliată: pagina 330 și 50



Roți pivotante	Roți cu suport fix	Ø roată [mm]	Lățimea roții [mm]	Capacitatea portantă [kg]	Tipul rulmentului	Înălț. tot. [mm]	Dimensiunea plăcii [mm]	Distanța dintre orificiile pentru bulon [mm]	Ø orificiului pentru șurub prindere [mm]	Excentric. roata cu sup. pivot. [mm]
LH-SVS 65K	BH-SVS 65K	65	40	700	cu bile	97	100 x 85	80 x 60	9	45
LH-SVS 80K	BH-SVS 80K	80	40	700	cu bile	120	100 x 85	80 x 60	9	45
LH-SVS 100K-1	BH-SVS 100K-1	100	40	700	cu bile	140	100 x 85	80 x 60	9	45
LH-SVS 100K-3	BH-SVS 100K-3	100	40	700	cu bile	140	140 x 110	105 x 75-80	11	45
LH-SVS 127K	BH-SVS 127K	125	55	900	cu bile	170	140 x 110	105 x 75-80	11	55

Variante / Accesorii

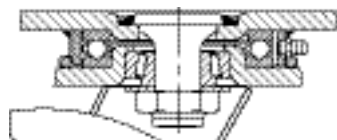
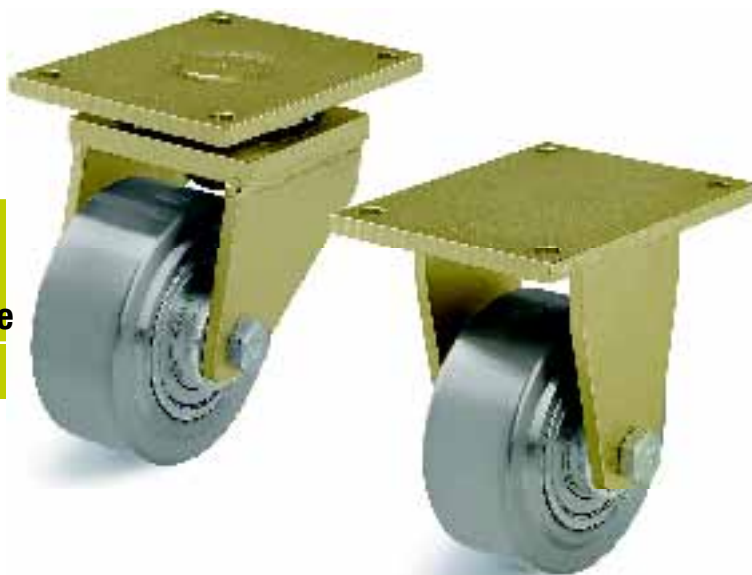


	Blocator de direcție (neacționat) 1 x 360°	Blocator de direcție (neacționat) 1 x 360°	Blocator de direcție (neacționat) 1 x 360°	Cu protecție picior din oțel	Frână de picior
Descrierea tehnică la pagina	83	83	83	84	82, 483
Adaos cod articol	RI-04.01	RI-04.03	RI-05.03	-FS	FF 125
Se poate livra pentru	Ø roată 80-100 mm cu placă 100x85	Ø roată 100 mm cu placă 140x110	Ø roată 125 mm	Ø roată 125 mm la cerere	Ø roată 125 mm

Seria: LS-SVS, BS-SVS

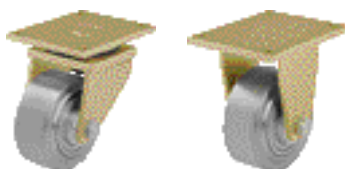
Role pentru sarcini ultraridicate, cu suport din oțel sudat, model extra-greu de coroană rotativă, cu roată din oțel masiv pentru sarcini ultraridicate

1700 - 12000 kg



Carcasă: Seria LS/BS - Tip constructiv sudat deosebit de robust, suport pivotant cu rulment axial cu role DIN 711 și rulment cu role conice DIN 720 în coroana rotativă, protejat împotriva prafului și stropilor de apă, cu niplu de ungere, cu bolt central sudat, foarte stabil, înșurubat și securizat. Axul roții înșurubat.
 Ø roată 100 - 200 mm: zincat galvanic, pasivizat în galben, fără Cr6.
 Ø roată 250 - 300 mm: vopsit, roșu.
 Imagine de ansamblu carcasă: pagina 68
 Desene plăci de prindere: pagina 77 și 78

Roți: Seria SVS - Din oțel îmbunătățit strunjit, cu suprafață de rulare ușor bombată.
 Tipul rulmentului: doi rulmenți cu bile presați.
 Descriere detaliată: pagina 330 și 50



Roți pivotante	Roți cu suport fix	Ø roată [mm]	Lățimea roții [mm]	Capacitatea portantă [kg]	Tipul rulmentului	Înălț. tot. [mm]	Dimensiunea plăcii [mm]	Distanța dintre orificiile pentru bulon [mm]	Ø orificiului pentru șurub prindere [mm]	Excentric. roata cu sup. pivot. [mm]
LS-SVS 100K	BS-SVS 100K	100	40	1700	cu bile	145	140 x 110	105 x 75-80	11	50
LS-SVS 127K	BS-SVS 127K	125	55	1750	cu bile	170	140 x 110	105 x 75-80	11	50
LS-SVS 150K-35	BS-SVS 150K-35	150	55	3000	cu bile	205	175 x 140	140 x 105	14	65
LS-SVS 201K	BS-SVS 201K	200	55	3000	cu bile	255	175 x 140	140 x 105	14	65
LS-SVS 200K	BS-SVS 200K	200	80	6000	cu bile	280	255 x 200	210 x 160	18	75
LS-SVS 250K	BS-SVS 250K	250	65	10000	cu bile	380	400 x 300	340 x 240	26	110
LS-SVS 300K	BS-SVS 300K	300	90	12000	cu bile	430	400 x 300	340 x 240	26	110

Variante / Accesorii



	Figură cu carcasa vopsită în roșu Ø roată 250-300 mm	Cu blocator de direcție 2 x 180°	Cu blocator de direcție 4 x 90°	Cu blocator de direcție 4 x 90° (cuplat manual)	Cu protecție picior din oțel
Descrierea tehnică la pagina		83	83	83	84
Adaos cod articol		-RI2	-RI4	-RI4H	-FS
Se poate livra pentru		Ø roată 100 - 200x55 mm	Ø roată 100 - 200x55 mm	La cerere	La cerere

